

**Dom wolnostojący z pięknym ogrodem. Kiełpin.**

Numer oferty	131/6523/ods
Typ transakcji	Sprzedaż
Cena	2 950 000 PLN
Powierzchnia	479 m <sup>2</sup>
Cena za m <sup>2</sup>	6 158,66 PLN / m <sup>2</sup>
Liczba pokoi	5

**Opis oferty**

Marzysz o przestronnym domu z własnym ogrodem, z dala od miejskiego zgiełku?

Ten piętrowy dom o powierzchni użytkowej 370 mkw. położony w malowniczym Kiełpinie, tuż pod Warszawą, spełni Twoje oczekiwania. Zapoznaj się z naszą ofertą i ciesz się komfortem życia w otoczeniu zieleni.

Przestronny dom z japońskim ogrodem

Oferujemy wolnostojący dom o powierzchni całkowitej 479 mkw. i użytkowej 370 mkw.

Budynek usytuowany na dużej, kształtnej działce 1200 mkw. w spokojnej części Łomianek - w Kiełpinie.

Nieruchomość zlokalizowana jest przy ulicy Klonowej w otoczeniu niskiej zabudowy domów jednorodzinnych. Wokół domu rozciąga się piękny, zadbanej ogród japoński z gładzami z serpentynitu, automatycznym systemem nawadniania i podświetleniem, który zapewni Ci relaks i harmonię.

Duży taras, okalający dwie strony domu, to idealne miejsce na poranną kawę, wieczorne spotkania z bliskimi lub relaksujące chwile z książką.

Solidny, piętrowy dom z 2004 roku, wzniesiony według indywidualnego projektu, to wyjątkowa propozycja dla osób ceniących sobie niepowtarzalność.

Zbudowany w tradycyjnej technologii, z dbałością o każdy szczegół, dom został wykończony materiałami najwyższej jakości. Ceramiczna dachówka Creaton nadaje mu elegancki wygląd, a bardzo duże okna, zaprojektowane specjalnie, by wpuścić jak najwięcej naturalnego światła, otwierają widok na piękny, japoński ogród.

Przestronne wnętrza, w tym salon z miejscem na imponującą, nawet 6-metrową choinkę, tworzą niezwykłą atmosferę, idealną na rodzinne spotkania.

Dom został wyposażony w nowoczesne udogodnienia zapewniające komfort i bezpieczeństwo m.in. klimatyzację, system odkurzenia centralnego, ogrzewanie podłogowe, okna antywłamaniowe i system alarmowy, czujki dymu i gazu.

Dzięki wysokim sufitom, dużym oknom i szklanej klatce schodowej wnętrza są przestronne i wypełnione naturalnym światłem.

Parter oferuje pomieszczenia o wysokości 2,90 metrów oraz jadalnię o wysokości ponad 6 metrów.

Na parterze domu zaaranżowano:

- przedpokój i hol,
- przestronny salon z częścią wypoczynkową i jadalnią,
- kuchnię z wyjątkowym panoramicznym oknem,
- łazienkę z prysznicem,
- gabinet/ sypialnia z drewnianymi żaluzjami w oknach,
- praktyczny schowek,

- spiżarnię,
- kotłownię,
- dwustanowiskowy garaż z sufitem o wysokości 3,40 m.

Na piętro prowadzą solidne, drewniane schody, które wraz z nowoczesną, szklaną klatką schodową tworzą reprezentacyjne wejście do strefy nocnej.

Piętro zachwyca przestronnymi wnętrzami z sufitami sięgającymi 4 metrów, a hol imponuje wysokością 5 metrów.

Na piętrze znajdują się:

- doskonale doświetlony hol, gdzie obecnie właściciele zaaranżowali miejsce do pracy,
- duża sypialnia z ozdobnym marmurem wkutym w ścianę oraz łazienka z wanną i prysznicem,
- dwie sypialnie,
- łazienka z dwiema umywalkami, wanną oraz prysznicem.

Nieruchomość jest otoczona ogrodzeniem z cegły klinkierowej, przeplecionym drewnianymi sztachetami. Na posesji znajduje się praktyczny, zadaszony kojec dla psa.

Przyjazna okolica

Chcesz mieszkać w spokojnej okolicy, a jednocześnie mieć łatwy i szybki dostęp do miejskich udogodnień? Kietpin, położony w gminie Łomianki, to idealne miejsce dla Ciebie!

Łomianki i Kietpin to doskonałe połączenie wiejskiego spokoju i miejskiego komfortu. Z jednej strony, możesz cieszyć się ciszą, zielenią i bliskością natury, z drugiej - masz łatwy dostęp do pełnej infrastruktury miejskiej.

Liczne ścieżki rowerowe pozwolą Ci cieszyć się aktywnym wypoczynkiem. Amatorzy jazdy konnej znajdą tu aż 4 stadniny, a fani innych sportów m.in. boiska "Orlik", korty tenisowe, basen kryty w ICDS, siłownię z salami fitness.

Puszcza Kampinowska to idealne miejsce na piesze i rowerowe wycieczki, a okoliczne jeziora - Kiełpińskie i Dziekanowskie - przyciągają miłośników morsowania zimą oraz fanów kąpiele słonecznych latem.

W Łomiankach znajdziesz wszystko, czego potrzebujesz - od dużych centrów handlowych (Auchan, Castorama) po lokalne sklepiki i bazarek, na którym można upolować produkty bezpośrednio od rolników.

W miejscowości działa wiele lokali usługowych i gastronomicznych.

Bogata oferta edukacyjna obejmuje liczne przedszkola i szkoły, zarówno państwowe, jak i prywatne, które eliminują konieczność codziennych wypraw do stolicy.

W Łomiankach i okolicach działa kilka przychodni, a w Dziekanowie Leśnym znajduje się szpital dziecięcy.

Dobra wiadomość dla osób podróżujących komunikacją miejską! Do metra Młociny lub Marymont dojedziesz bezpośrednio miejską linią 150 i 750 ( I strefa biletowa ZTM Warszawa).

Chcesz wiedzieć, jak się żyje w Łomiankach? Chętnie opowiem, mieszkam tu od kilkunastu lat.

Chcesz zamienić marzenia o własnym domu w rzeczywistość?

Ten dom czeka właśnie dla Ciebie.

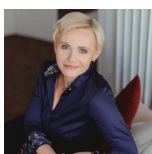
Zadzwoń i umów się na prezentację!

Chcesz połączyć zakup nowej nieruchomości ze sprzedażą obecnej?

Skontaktuj się z nami i dowiedz się, jak możemy Ci pomóc.

Przeczytaj opinie naszych Klientów i przekonaj się, że warto nam zaufać!

## Kontakt



Monika Żurek

monikazurek@warso.eu

600221621

WARSO NIERUCHOMOŚCI Książąt Mazowieckich 4/24, klatka B, 1 piętro, 01-990 Warszawa, Bielany