

**Od zaraz; przy uczelni SWPS;balkon; garaż**

Numer oferty	269/6523/oms
Typ transakcji	Sprzedaż
Cena	820 000 PLN
Powierzchnia	45.46 m <sup>2</sup>
Cena za m <sup>2</sup>	18 037,84 PLN / m <sup>2</sup>
Liczba pokoi	2

**Opis oferty**

Szukasz mieszkania, które zapewni Ci szybki i łatwy dojazd do centrum Warszawy, a jednocześnie oferuje kameralną atmosferę i dostęp do terenów zielonych?

Planujesz zakup dla siebie, czy pod pewną inwestycję?

Zapoznaj się z naszą ofertą sprzedaży 2-pokojowego o powierzchni 45,46 mkw. z balkonem na Pradze-Południe, przy ulicy Terespolskiej 4. Budynek usytuowany jest tuż przy Sądzie Rejonowym i Urzędzie Dzielnicy Praga Południe, zaledwie 5 min pieszo od uczelni SWPS oraz 4,75 km od centrum stolicy (w linii prostej), co zapewnia doskonałą komunikację z całym miastem.

Lokalizacja na II piętrze nowoczesnego budynku z windą i ochroną zapewnia komfort i bezpieczeństwo mieszkańcom. Dodatkowo, piękne patio z placem zabaw i miejscem wypoczynku to idealna przestrzeń na relaks, a także zabawę dla najmłodszych.

W budynku znajdują się zarówno lokale mieszkalne, jak i użytkowe, co oznacza, że wszystko, czego potrzebujesz, będzie na wyciągnięcie ręki m.in. piekarnia Putka, Grzybki, cukiernia, restauracja, apteka oraz Biedronka czy Żabka.

Tuż przy budynku planowana jest stacja metra (III linia).

Mieszkanie jest doskonale zlokalizowane pod względem komunikacyjnym. W pobliżu znajdują się przystanki autobusowe i tramwajowe, a także Dworzec Wschodni i stacja II linii metra. Dzięki temu bez problemu dotrzesz do każdego zakątka Warszawy.

Doskonały klimat

Mieszkanie jest jasne i przestronne.

Duże okna wpuszczają do środka naturalne światło, tworząc przyjemną, ciepłą atmosferę i optycznie powiększając wnętrze.

W mieszkaniu znajduje się nowa kuchnia wyposażona w zmywarkę, lodówkę i płytę z okapem, które zostały wymienione rok temu.

Całość została zaaranżowana w funkcjonalny i przemyślany sposób.

Mieszkanie składa się z:

- widnego salonu z dużym oknem i wyjściem na balkon,
- otwartej, nowej, w pełni wyposażonej kuchni,
- sypialni z dużą szafą,
- łazienki z wanną;
- przedpokoju z dużymi szafami,
- balkonu.

Mieszkanie jest klimatyzowane.

Do mieszkania przynależy miejsce parkingowe w garażu podziemnym - dodatkowo płatne 50 000 zł.

Dzielnica przyjazna do życia

Praga-Południe od ponad dwóch dekad przeżywa prawdziwy rozkwit.

To dzielnica o dużym potencjale inwestycyjnym. Swoją popularność zawdzięcza bliskości centrum stolicy, licznym terenom zielonym, a także doskonałej infrastrukturze komunikacyjnej.

Na jej terenie znajdują się m.in. Jeziorko Kamionkowskie i Park Skaryszewski z placami zabaw, miejscami na piknik i stawami zamieszkałymi przez wodne ptactwo. Park przyciąga fanów joggingu i cyklistów. Na obrzeżach dzielnicy mieści się krajobrazowo-historyczny Rezerwat Olszynka Grochowska.

Praga-Południe to jedna z najlepiej skomunikowanych części miasta. Mieszkańcy dzielnicy mają do dyspozycji metro, liczne autobusy i tramwaje, a także przystanki kolejowe i Dworzec Warszawa Wschodnia.

Na terenie dzielnicy działają liczne przedszkola i szkoły zarówno państwowe, jak i prywatne, a na miłośników kulinarnych podróży czekają liczne lokale gastronomiczne.

Zakupowe potrzeby mieszkańców dzielnicy zapewniają liczne dyskonty, kilka sklepów wielkopowierzchniowych, a miłośnicy świeżych owoców i warzyw odwiedzają bazy Centrum Szembeka i Bazar Wiatraczna.

Największym obiektem handlowym jest Centrum Handlowe Promenada z licznymi sklepami, restauracjami oraz kinem i salonem fitness.

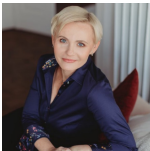
Punktem rozpoznawczym dzielnicy jest Stadion Narodowy, największy stadion w Polsce, na którym odbywają się liczne wydarzenia sportowe i rozrywkowe w Polsce.

Praga-Południe to miejsce bardzo przyjazne do życia.

Zastanawiasz się, czy to oferta dla Ciebie? Umów się na prezentację i przekonaj się na własne oczy.

Zapraszamy do kontaktu.

## Kontakt



Monika Żurek

monikazurek@warso.eu

600221621

**WARSO NIERUCHOMOŚCI** Książąt Mazowieckich 4/24, klatka B, 1 piętro, 01-990 Warszawa, Bielany