

Przy parku /kamienica /3 pokoje / 3 m. wys.

Numer oferty	222/6523/oms
Typ transakcji	Sprzedaż
Cena	1 590 000 PLN
Powierzchnia	64.73 m ²
Cena za m ²	24 563,57 PLN / m ²
Liczba pokoi	3

Opis oferty

Urzeka Cię klimat przedwojennej Warszawy i ówczesnych budynków?

Zapoznaj się z naszą ofertą sprzedaży 3-pokojowego mieszkania w zabytkowej kamienicy tuż przy Parku Edwarda Rydza Śmigłego.

Spotkanie historii z nowoczesnością.

Nieruchomość przy ul. Wilanowskiej 6 została wybudowana w 1926 roku.

Sześciopiętrowa kamienica otrzymała status zabytku.

Budynek został w pełni zrewitalizowany i zmodernizowany, a wykonane prace podkreśliły jego oryginalny charakter.

W kamienicy przeprowadzono liczne prace remontowe m.in. klatki schodowej, prześwietu bramy, elewacji zarówno frontowej, jak i od strony dziedzińca, ponadto wykonano nowy dach nasadowy.

Zostały również wymienione instalacje w części wspólnej, a także zamontowano nową, spełniającą obecne standardy windę.

Mieszkania dla Ciebie, czy pod inwestycję?

Przedmiotem oferty jest 3-pokojowe mieszkanie mieszczące się na V piętrze zabytkowej kamienicy przy ul. Wilanowskiej 6. Z jego okien rozpościera się piękny widok na Warszawę oraz Stadion Narodowy.

Lokal znajduje się w części nadbudowanej i jest wykończony w standardzie deweloperskim.

Mieszkanie o powierzchni 64,73 mkw. może pochwalić się wysokim sufitem 3 m., przez co sprawia wrażenie bardziej przestronnego i daje większe możliwości aranżacji.

W skład mieszkania wchodzi:

- 2 pokoje,
- salon z otwartą kuchnią,
- 2 łazienki,
- przedpokój.

Zabytkowy charakter kamienicy, nowoczesne rozwiązania oraz doskonała lokalizacja sprawiają, że mieszkania spełni wymagania najbardziej wymagających Klientów.

Dodatkowe informacje:

- zakup na zasadzie cesji;
- czynsz 690 zł.

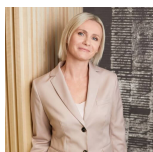
Powiesz to jeden z najbardziej pożądanym i prestiżowym adresów w stolicy.

W 2020 roku Powiśle znalazło się na liście 10 najfajniejszych dzielnic w Europie, w rankingu brytyjskiego "The Guardian".
Wszechobecna zieleń sprawia, że panuje tu bardziej sielski, wręcz wakacyjny klimat. Ta atmosfera udziela się szczególnie latem, kiedy Bulwary Wiślane zaczynają tętnić życiem. To miejsce przyciąga zarówno turystów, jak i samych Warszawiaków, którzy pragną skorzystać z bogatej oferty nadwiślańskich knajp oraz cieszyć się widokiem na rzekę i praską stronę Wisły.
Powiśle to także Biblioteka Uniwersytecka wraz ze swoimi ogrodami na dachu, Centrum Nauki Kopernik, które przyciąga odwiedzających w każdym wieku, Muzeum Sztuki Nowoczesnej, które oferuje nie tylko wystawy, ale także różne warsztaty, czy targi śniadaniowe.

Powiśle może pochwalić się licznymi szkołami oraz kampusem Uniwersytetu Warszawskiego.
Dzielnica jest doskonale skomunikowana z innymi częściami stolicy.

Zastanawiasz się, czy mieszkanie w zabytkowej kamienicy to inwestycja dla Ciebie?
Umów się na oglądanie mieszkania, poczuj klimat dawnej Warszawy i zachwyć się widokiem na stolicę.
Zapraszamy do kontaktu.

Kontakt



Monika Żurek

monikazurek@warso.eu

600221621

WARSO NIERUCHOMOŚCI Racławicka 9, 05-092 Łomianki