

**Na Szlaku Wielkich Jezior Mazurskich. Bez PCC.**

Numer oferty	36/6523/ogs
Typ transakcji	Sprzedaż
Cena	680 000 PLN
Powierzchnia	2 279 m <sup>2</sup>
Cena za m <sup>2</sup>	298,38 PLN / m <sup>2</sup>

**Opis oferty**

Na Szlaku Wielkich Jezior Mazurskich- OSTOJA SKORUPKI.

Malowniczo położony kompleks działek znajduje się w połowie drogi pomiędzy jednymi z najbardziej rozpoznawalnych i najchętniej odwiedzanych przez turystów miasteczek na Mazurach, tj. Mikołajkami (ok.8,5km) i Rynem (ok.8km).

Bliskość kultowej wśród żeglarzy przystani jachtowej Zanzibar oraz Tawerny Zanzibar, w której serwowana jest pyszna pizza z pieca. Piękne, zielone sąsiedztwo w postaci kompleksu leśnego.

Dostęp do infrastruktury miejskiej Mikołajek i Rynu, oddalonych zaledwie 15 minut jazdy samochodem.

Zapoznaj się z naszą ofertą sprzedaży 3 działek nad jeziorem Tałtowisko na Szlaku Wielkich Jezior Mazurskich.

Działka nr 101/41 o powierzchni 1131 m<sup>2</sup> => 349.000 brutto (vat 23%)

Działka nr 101/42 o powierzchni 1139 m<sup>2</sup> => 349.000 brutto (vat 23%)

Powyższe działki położone są obok siebie.

Działki posiadają wytyczoną drogę wewnętrzną i sieć wodno-kanalizacyjną oraz służebność na terenie rekreacyjnym.

Dodatkowym atutem będzie możliwość cumowania łodzi przy pomoście (trwają prace nad budową). Miejsce dodatkowo płatne.

Media:

gotowa sieć wodno-kanalizacyjna

prąd -podłączenie do końca 2024 r.

brak gazu- ogrzewanie pompą ciepła.

Raj dla żeglarzy i miłośników przyrody

Ostoja Skorupki to:

Osada na Szlaku Wielkich Jezior Mazurskich z największym i najstarszym w regionie Mazurskim Parkiem Krajobrazowym.

Teren usytuowany pomiędzy jeziorami Tały i Tałtowisko, blisko kanału Tałckiego.

Możliwość wybudowania domku letniskowego lub domu mieszkalnego (szczegóły w MPZP).

W sercu Szlaku Wielkich Jezior Mazurskich

Skorupki to malownicza wieś położona w województwie warmińsko-mazurskim, w powiecie giżyckim, w gminie Ryn.

Zlokalizowana jest w samym sercu Szlaku Wielkich Jezior Mazurskich, który uznawany jest za jeden z najpiękniejszych szlaków wodnych w Polsce i Europie. Jego długość w linii prostej wynosi 111 km, jednak trasę można wydłużyć, gdyż wszystkie odgałęzienia mierzą dodatkowe

200 km. To istny raj dla żeglarzy.

Dobra wiadomość dla tych, którzy bezpieczniej czują się na lądzie - Szlak Wielkich Jezior Mazurskich można pokonać również samochodem.

Na obszarze szlaku znajduje się największy i najstarszy w regionie Mazurski Park Krajobrazowy ze swoim unikatowym ukształtowaniem terenu i mikroklimatem. To miejsce stanowi dom dla wielu gatunków zwierząt i ptaków. Można tu spotkać m.in. jelenia, sarnę europejską, dziką, wydrę, bobra, wilka, orła krzykliwego, bociana czarnego, kormorana zwyczajnego, rybitwę czarną. Park zachwyca bogatą florą z często bardzo rzadkimi gatunkami roślin, które podlegają ścisłej ochronie.

Szlak Wielkich Jezior Mazurskich prowadzi przez największe i najbardziej popularne wśród turystów miejscowości na Mazurach m.in.

Węgorzewo, Mrągowo, Giżycko i Mikołajki. W tych miastach można zwiedzić wiele interesujących miejsc związanych z historią i kulturą naszego kraju.

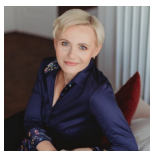
Wieś Skorupki jest doskonale zlokalizowana - leży pomiędzy Mikołajkami a Rynem, a dojazd samochodem do centrum obydwu miejscowości zajmuje zaledwie ok. 15 minut. Dzięki temu mieszkańcy wsi oraz turyści, zyskują łatwy dostęp do infrastruktury miejskiej.

Zastanawiasz się, czy ta oferta sprostą Twoim wymaganiom?

Umów się na oglądanie działek i poczuj niepowtarzalny mazurki klimat!

Zapraszamy do kontaktu.

## Kontakt



Monika Żurek

monikazurek@warso.eu

600221621

**WARSO NIERUCHOMOŚCI** Książąt Mazowieckich 4/24, klatka B, 1 piętro, 01-990 Warszawa, Bielany